

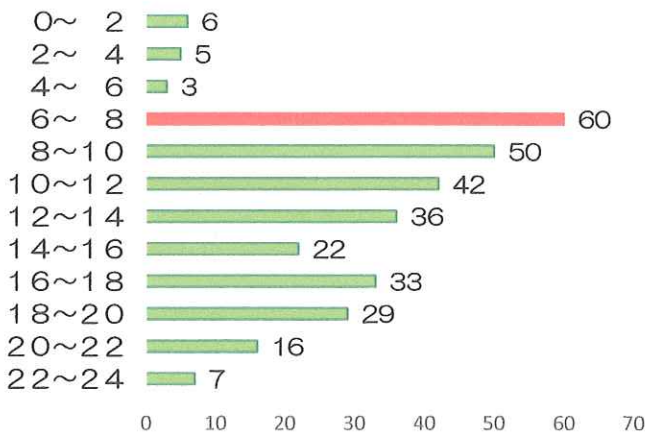
平成30年中の安管選任事業所が関係する交通事故発生状況

1 交通事故発生件数

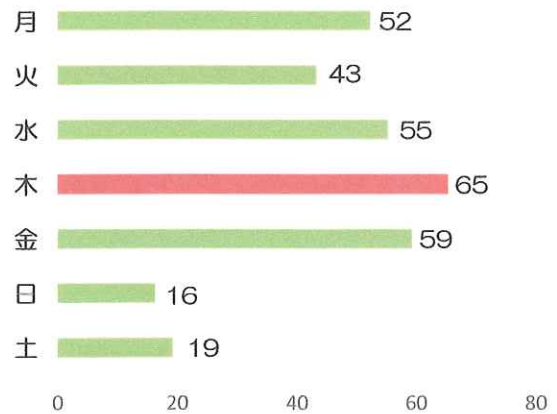
| | 全 事 故 | | |
|---------|-------|-------|------|
| | 平成30年 | 平成29年 | 増減 |
| 発 生 件 数 | 309 | 396 | -87 |
| 死 者 数 | 2 | 2 | 0 |
| 負 傷 者 数 | 382 | 494 | -112 |

2 交通事故の特徴

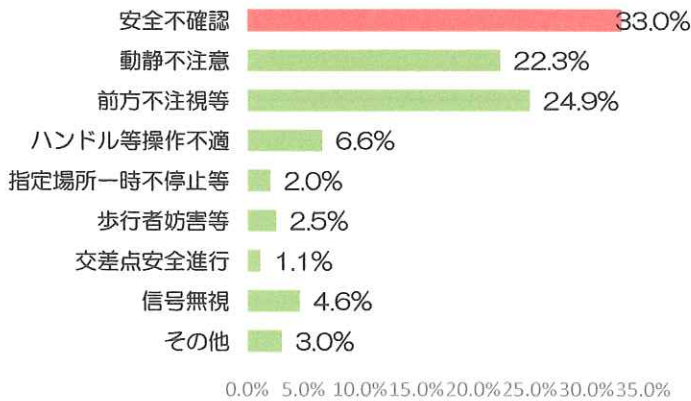
(1) 時間帯別発生状況 (件)



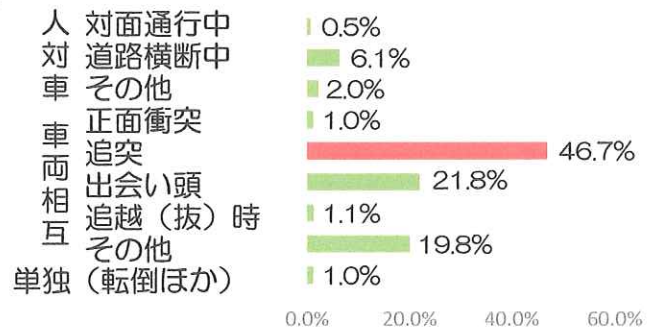
(2) 曜日別発生状況 (件)



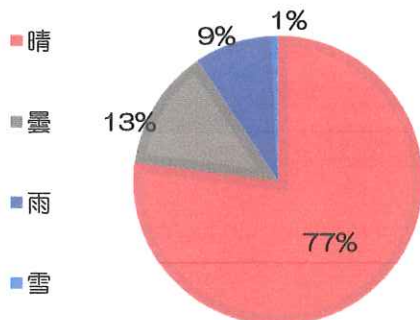
(3) 原因別発生状況



(4) 事故類型別発生状況



(5) 天候別



(6) 車種別シートベルト着用状況 (交通事故対象中)

| | |
|------------|-------|
| バス(乗用) | 100% |
| 普通(乗用) | 100% |
| 軽(乗用) | 100% |
| 特大・大型等(貨物) | 100% |
| 準中型(貨物) | 90.0% |
| 普通(貨物) | 100% |
| 軽(貨物) | 100% |