

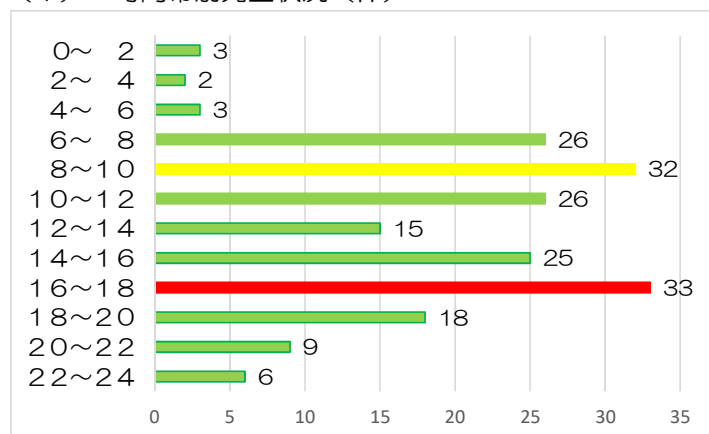
令和2年末の安管選任事業所が関係する交通事故発生状況

1 交通事故発生件数

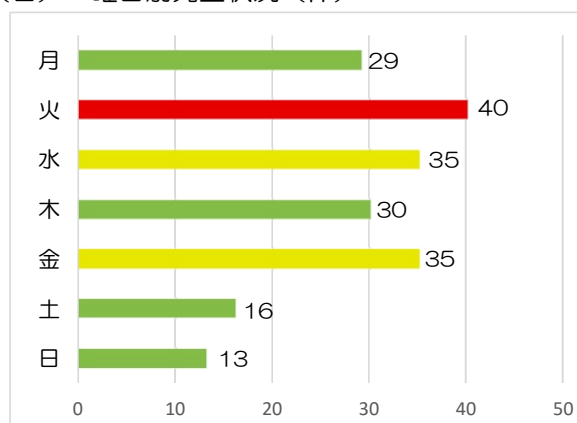
	全 事 故		
	令和2年末	令和元年末	増減
発 生 件 数	198	290	-92
死 者 数	1	4	-3
負 傷 者 数	243	344	-101

2 交通事故の特徴

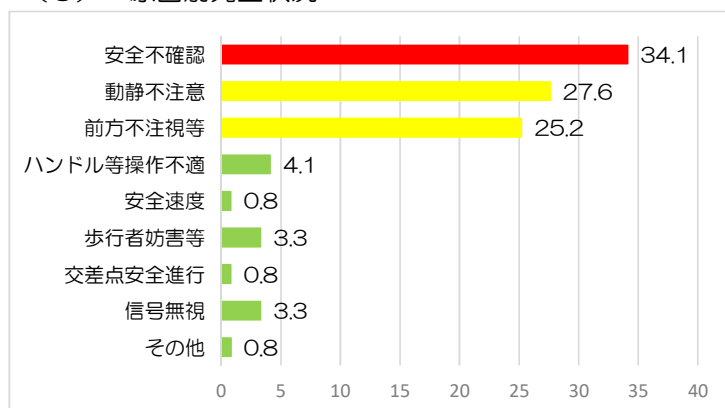
(1) 時間帯別発生状況 (件)



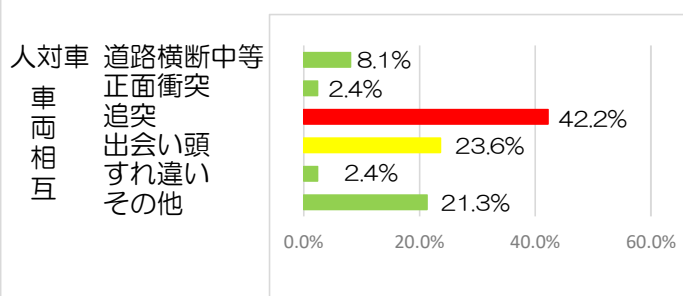
(2) 曜日別発生状況 (件)



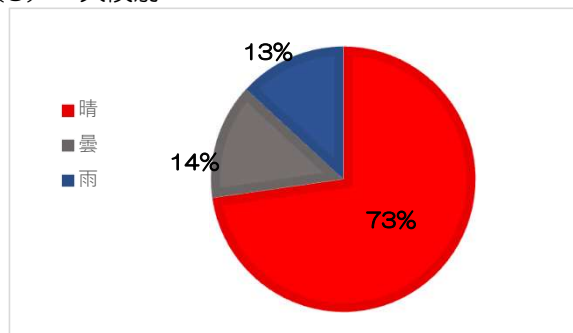
(3) 原因別発生状況



(4) 事故類型別発生状況



(5) 天候別



(6) 車種別シートベルト着用状況

(交通事故対象中)

普通 (乗用)	100 %
軽 (乗用)	100 %
特大・大型等 (貨物)	94.4 %
準中型 (貨物)	90.9 %
普通 (貨物)	100 %
軽 (貨物)	100 %

追突事故を防ぐ安全運転指導のポイント

追突による交通事故は、42.2%で圧倒的に多く発生している事故パターンです。

前車の動向に目配りし減速・停止を先読みすることや低速追従時に不用意に前方から目線をそらさないようにすること、**運転中は絶対にスマホを操作しないこと**の指導を徹底してください。