

緊急 高齢者の交通死亡事故防止情報（注意報）

1 依頼事項

令和4年2月13日に、甲府市内で86歳女性が死亡した飲酒ひき逃げ事故が発生、その後も断続的に高齢者が死亡する交通事故が発生し、4月3日に笛吹市御坂町下野原地内で発生した死亡事故により、「高齢者の交通死亡事故防止運動実施要領」に定める発出基準（60日間で5件以上）となりました。

本年は、昨年同時期よりも死亡事故が増加しており、また、交通事故死者に占める高齢者の割合は、4月3日時点で87.5%と極めて高い状況にあり、高齢者の交通安全対策が課題となっております。

つきましては、次のとおり情報提供をしますので、市町村、関係機関・団体等におかれましては、県内の交通事故発生状況に対する危機意識を共有し、春の全国交通安全運動における各取り組みと併せ、保有する媒体を最大限活用した迅速できめ細かい広報、街頭における高齢運転者・歩行者に対する直接指導、会合等の機会を捉えた交通安全教育などの事故防止対策を徹底し、平穏な日常が一変する悲惨な交通事故が県内で増加している危機的状況を県民の皆様にお伝えすることにより、交通安全の気運情勢に一層努めていただきますようお願いいたします。

2 県内の交通事故発生状況

県内の高齢者を含む全体の交通事故発生状況（対前年比）【4月3日時点】

- 発生件数 469件（-57件、-10.8%）
- 負傷者数 562人（-86人、-13.3%）
- 死亡事故件数・死者数 8件、8人（+2件+2人、+33.3%）
うち高齢者死者数 7件、7人（+3件+3人、+75%）

○過去の死亡事故推移

	平成29年	平成30年	令和元年	令和2年	令和3年
全年齢	37人	37人	25人	21人	32人
うち高齢者	18人	16人	12人	12人	15人

3 高齢者の交通死亡事故の状況

（1）死亡事故発生状況（4月3日時点）

発生件数（死亡者数）

- 1月 2件（2人） 2月 1件（1人）
- 3月 3件（3人） 4月 1件（1人）

（2）死亡事故の状態別内訳

- ・歩行中等（1件、1人）
- ・自動車運転中（2件、2人）
- ・自転車運転中（3件、3人）
- ・自動車同乗中（1件、1人）

（3）注意報発出に關係する交通事故の状況については、別紙のとおり。

4 広報・啓発時における留意点

(1) 高齢運転者に対してお願いして欲しいこと

- ・ 慣れた道でも漫然とした運転にならないよう、基本の励行と交通ルールを遵守すること
- ・ 自己の身体機能に応じた安全運転を徹底すること
- ・ 体調管理を徹底すること（体調不良時は運転を控える）

(2) 高齢歩行者に対してお願いして欲しいこと

- ・ 安全・確認の徹底と交通ルールを遵守すること
- ・ 近くに横断歩道がある時は、横断歩道を利用すること
- ・ 夜間は反射材の着用を徹底すること

(3) その他（全年齢層の皆様へ）

- ・ 高齢運転者、高齢歩行者の特性を踏まえた安全運転を徹底すること

各交通死亡事故の発生状況

事例①

概要

2月13日(日)午前5時57分頃、甲府市下小河原町地内において、甲府駅方面から富士河口湖町方面に進行する43歳男性運転の普通貨物車が、進路前方を同方向に進行する86歳女性運転の自転車に衝突して、死亡させた。

甲府市下小河原町地内



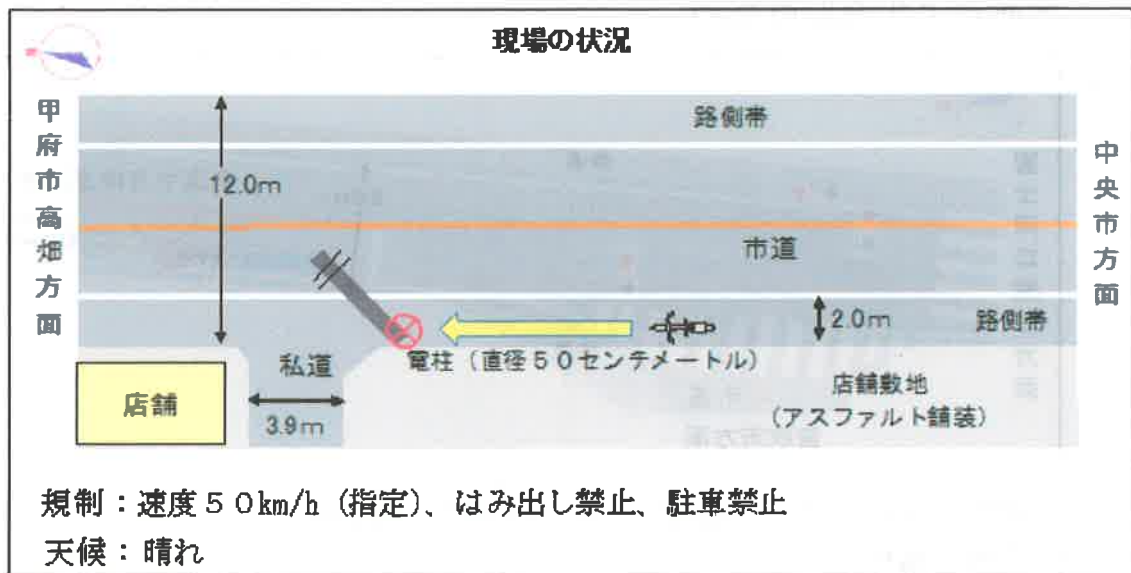
事例②

概要

3月13日(日)午後5時55分頃、甲府市大里町地内において、中央市方面から甲府市高畑方面に進行する79歳男性運転の自転車が、進路前方の電柱に衝突し転倒した。

この事故で、自転車運転の男性が死亡した。

甲府市大里町地内



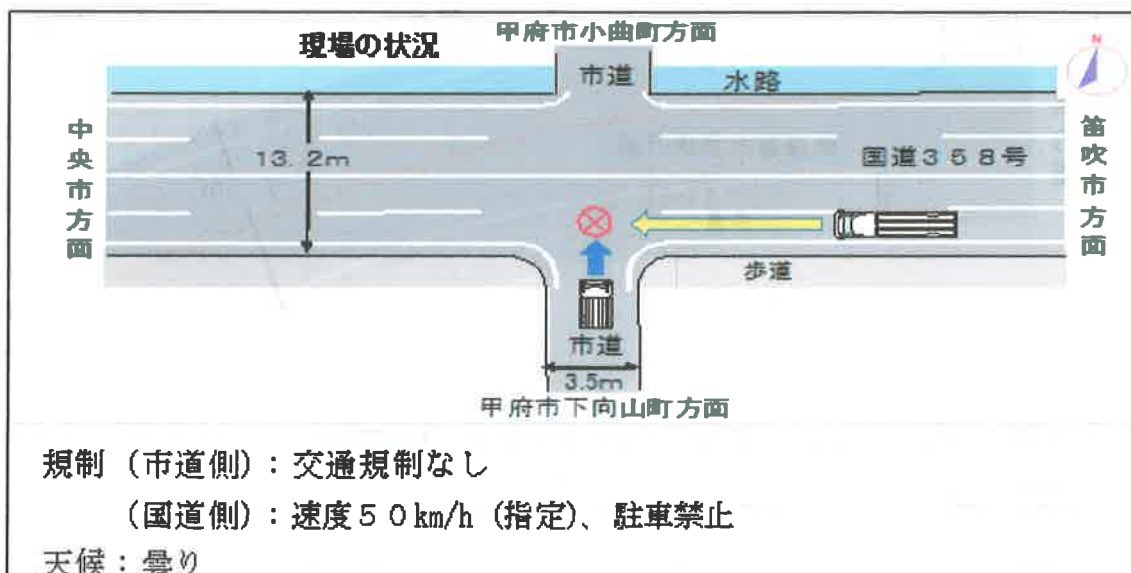
事例③

概要

3月26日(土)午後9時51分頃、甲府市下曾根町地内の信号機の無い十字路交差点において、甲府市下向山町方面から甲府市小曲町方面に向けて進行する86歳男性運転の軽四貨物車が、笛吹市方面から中央市方面に向けて進行する63歳男性運転の中型貨物車と衝突した。

この事故で、86歳男性が死亡した。

甲府市下曾根地内



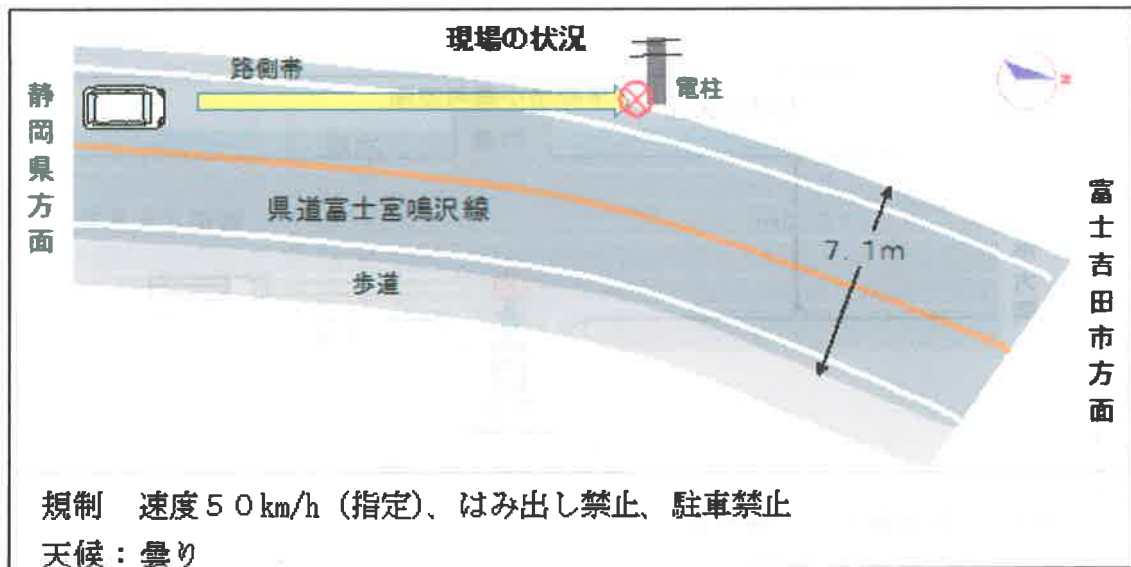
事例④

概要

3月28日(月)午後3時40分頃、鳴沢村地内の県道において、静岡県方面から富士吉田市方面に向けて進行する73歳男性運転の軽四乗用車が、道路左側の電柱に衝突した。

この事故で、軽四乗用車に乗車していた86歳女性が死亡した。

鳴沢村地内



事例⑤

概要

4月3日(日)午後7時10分頃、笛吹市御坂町地内の県道において、富士河口湖町方面から甲府市方面に向けて進行する31歳男性運転の普通乗用車が、県道を右から左へ横断歩行中の87歳女性と衝突した。

この事故で、歩行者の女性が死亡した。

笛吹市御坂町下野原地内

