

# 令和5年中の安管選任事業所が関係する交通事故発生状況

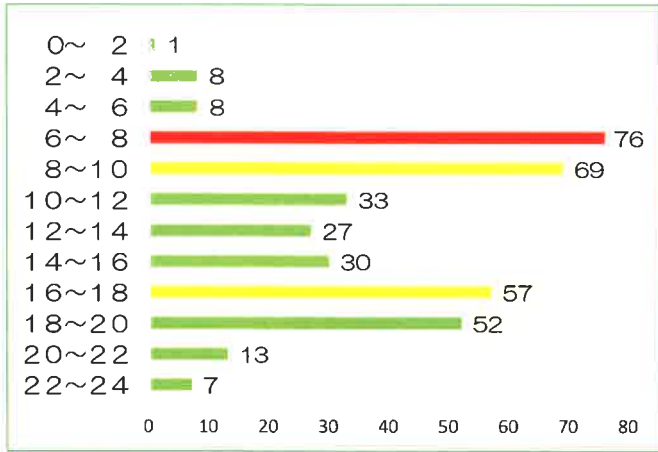
## 1 交通事故発生件数（12月末現在）

	全 事 故		
	令和5年	令和4年	増減
発生件数	381	355	26
死者数	4	3	1
負傷者数	440	424	16

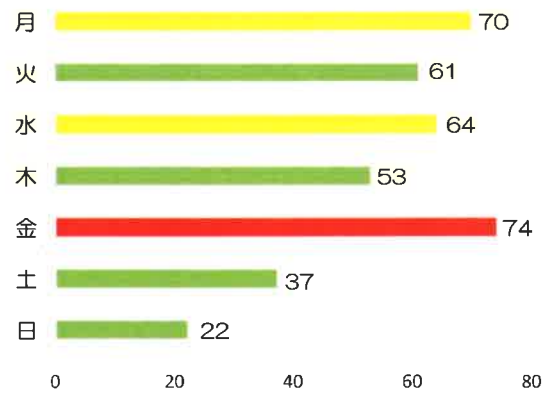
近年、健康状態に起因する交通事故が増加傾向にあり、平成25年と比較して2倍以上発生しています。原因としては運転者の高齢化が考えられ、健康リスクは年齢を重ねるごとに高まるため、今後も健康起因事故の発生が増えることが危惧されます。未然に事故を防ぐためには事業所が運転者の健康を管理し、日頃の体調をしっかりと把握することが大切です。健康意識の向上に取り組みましょう。

## 2 交通事故の特徴

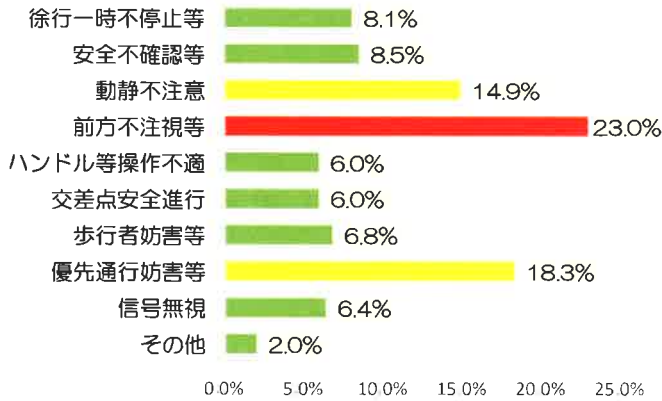
### (1) 時間帯別発生状況（件）



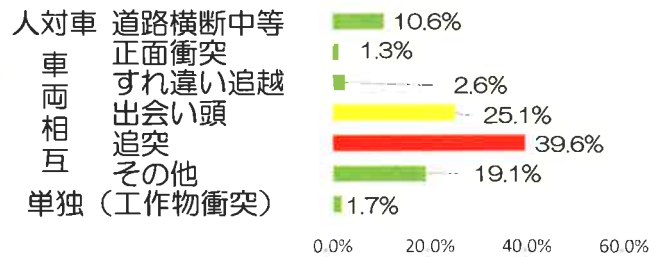
### (2) 曜日別発生状況（件）



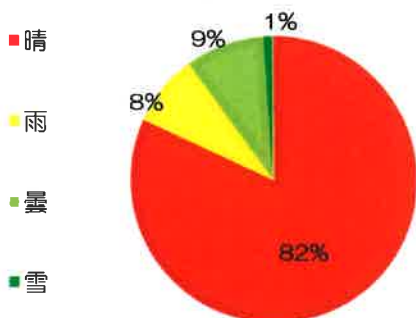
### (3) 原因別発生状況



### (4) 事故類型別発生状況



### (5) 天候別



### (6) 車種別シートベルト着用状況

（交通事故対象中）

普通（乗用）	97.9%
軽（乗用）	98.6%
特大・大型等（貨物）	92.3%
準中型（貨物）	100%
普通（貨物）	100%
軽（貨物）	89.5%

安管事業所はシートベルト着用100%を！